

Porto de Lisboa



Porto de Setúbal

# Carta Náutica

Novembro2025

Nº 183







Porto de Lisboa



Porto de Setúbal

02. Carta Náutica | Novembro 2025

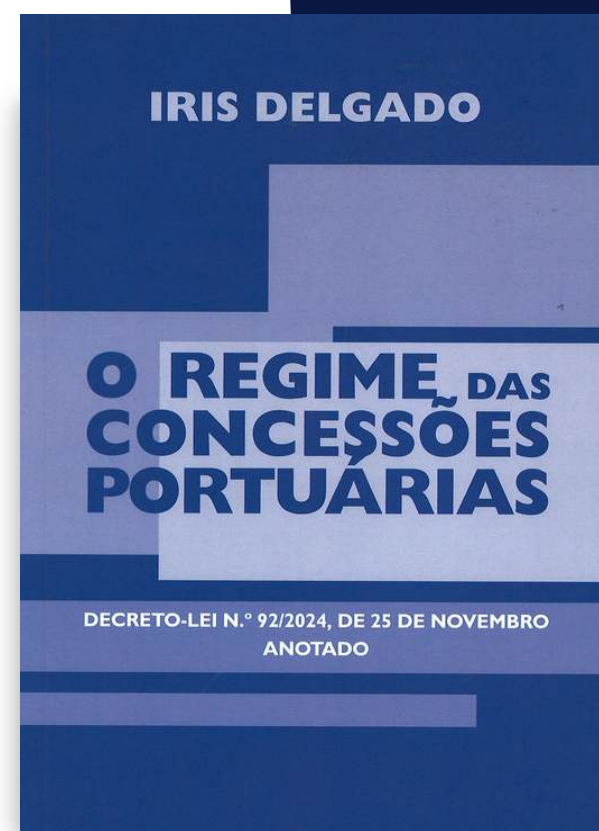
Últimas aquisições

## O regime das concessões portuárias: decreto-lei n.º 92/2024, de 25 de novembro: anotado – Iris Delgado

Este livro apresenta uma análise detalhada e comentada do Decreto-Lei n.º 92/2024, que reformula o regime jurídico das concessões portuárias em Portugal, com impacto direto sobre a operação portuária e sobre a capacidade de atração de investimento para os portos – infraestruturas de grande importância estratégica para o desenvolvimento económico do país. Combinando teoria e prática, o livro explica as alterações introduzidas, incluindo os prazos mais longos para novas concessões, a compatibilização com o Código dos Contratos Públicos e o alinhamento com objetivos estratégicos nacionais e europeus.



Se gostou deste vai gostar: Revisão do regime jurídico aplicável à operação portuária: reflexões e propostas / Ana Paula Vitorino (coord.); Hugo Oliveira; Susana Baptista, 2024

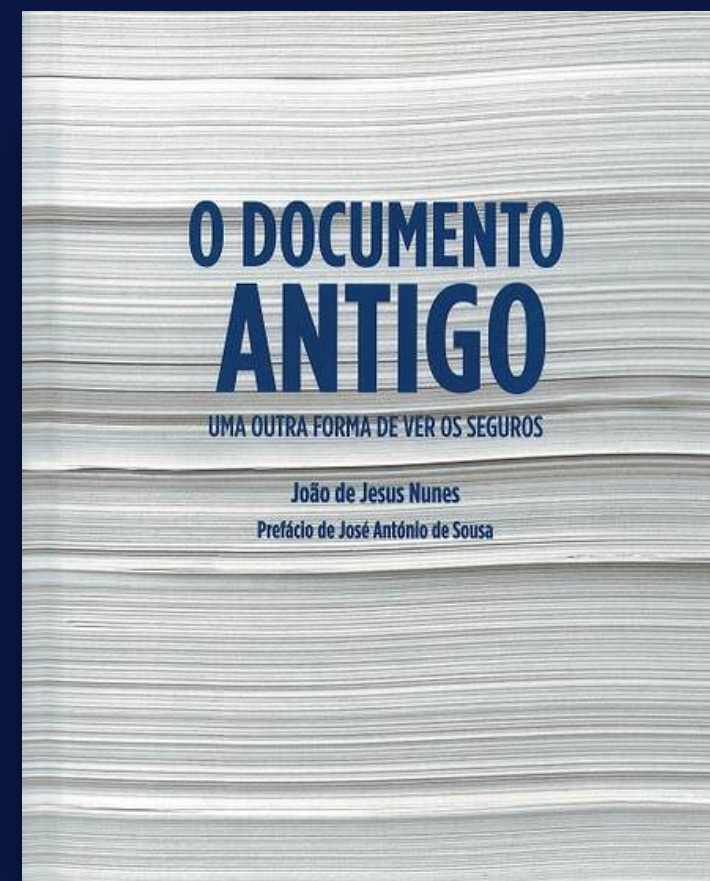


Das nossas estantes

## O documento antigo: uma outra forma de ver os seguros – João de Jesus Nunes

Este livro é uma obra singular que apresenta a história dos seguros de forma inovadora, combinando elementos de romance com uma antologia documental e oferecendo uma perspetiva sobre a evolução dos seguros, tanto a nível mundial como em Portugal.

A narrativa é construída a partir de documentos históricos e fontes primárias, permitindo ao leitor compreender como os seguros foram moldados ao longo dos séculos e qual o seu impacto na sociedade, de uma forma acessível e reflexiva. É uma obra de referência para profissionais da área, historiadores e curiosos que desejam explorar o tema de uma perspetiva cultural e histórica, com profundidade e rigor documental.



### Neste número:

O regime das concessões portuárias: decreto-lei n.º 92/2024, de 25 de novembro: anotado – Iris Delgado

O documento antigo: uma outra forma de ver os seguros – João de Jesus Nunes

In the eye of a geopolitical storm: responses of port management bodies to investment screening in the EU – Journal of Shipping and Trade

Inquérito das publicações periódicas 2026

Vista da Doca Delpout, Setúbal

Artigo do Mês

## *In the eye of a geopolitical storm: responses of port management bodies to investment screening in the EU – Journal of Shipping and Trade*

Os portos são infraestruturas críticas e estratégicas para comércio, logística, energia e indústria, que atraem elevados investimentos estrangeiros, passando, por isso, a figurar nos novos e revistos mecanismos de análise de investimento na União Europeia, que permitem analisar e, potencialmente, bloquear investimentos diretos estrangeiros (IDE) por razões de segurança ou ordem pública.

Este artigo compara o papel dos organismos de gestão portuária na definição dessas regras e analisa como adaptam os seus processos de concessão face a esta regulamentação. Apesar da atual subida geral das tensões geopolíticas nas relações económicas internacionais e da exposição comum à entrada de IDE liderados pelo Estado chinês, a análise de investimentos nos portos varia entre países: os organismos de gestão portuária centralizados do modelo “latino” tendem a internalizar a análise de investimentos, enquanto os mais descentralizados do modelo “hanseático” encaram-na como um elemento externo nos seus processos de decisão.



### Ligação Interessante

A iniciativa [The Ocean Cleanup](#) é um projeto ambiental sem fins lucrativos, criado em 2013, que tem como objetivo remover o plástico dos oceanos. Para isso, desenvolve tecnologias inovadoras que capturam plástico flutuante em áreas como a grande mancha de lixo do Pacífico e instala dispositivos nos rios para bloquear resíduos antes de chegarem ao oceano. A meta é limpar 90% do plástico oceânico até 2040, combinando ações diretas, prevenção e defesa de políticas globais contra a poluição por plástico.



### Boletim Bibliográfico

O [Boletim Bibliográfico](#) é editado periodicamente pelo Centro de Documentação e Arquivo. A sua finalidade é dar a conhecer ao leitor todas as publicações, sob a forma impressa ou digital, e informação relevantes selecionadas pelo CDA no mês anterior.

A apresentação da informação é temática, estando repartida pelos grandes temas adotados na biblioteca.

Na parte final, havendo legislação selecionada, terá acesso direto ao documento (DRE ou JOUE).

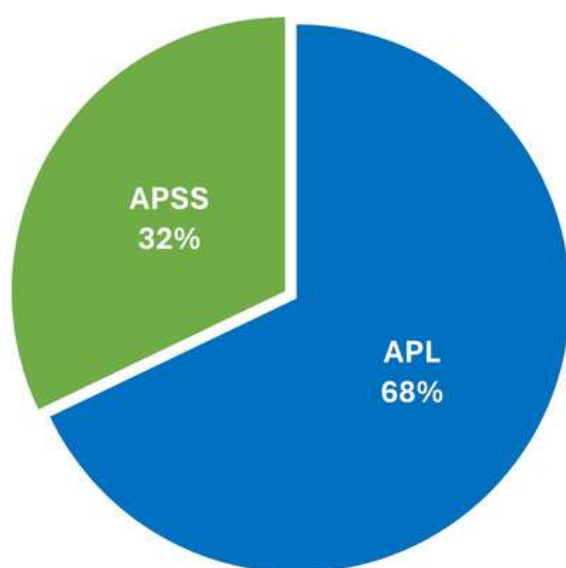


## O que se passa por aqui

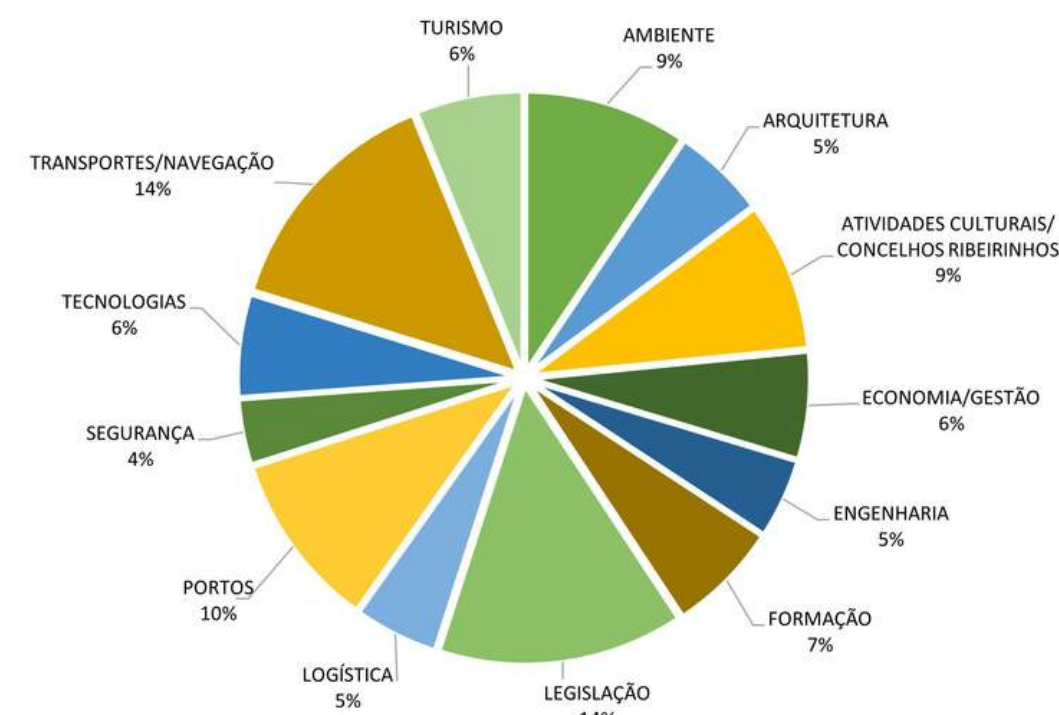
# Inquérito das publicações periódicas 2026

Durante o mês de novembro, o Centro de Documentação e Arquivo (CDA) realizou o habitual inquérito interno relativo às publicações periódicas. Pela primeira vez, este inquérito abrangeu não apenas os colaboradores da Administração do Porto de Lisboa, mas também os da Administração dos Portos de Setúbal e Sesimbra. O objetivo é o de, no próximo ano, uniformizar os processos de aquisição e divulgação de publicações periódicas entre as duas administrações portuárias, garantindo mais eficiência e acesso à informação para todos. Assim, analisadas as 81 respostas recebidas, e no que diz respeito às temáticas, concluiu-se que as publicações com maior interesse pelos leitores são as relativas a “Legislação” e a “Transportes/Navegação”, seguidas das relativas a “Portos”, “Ambiente”, e “Atividades Culturais/Concelhos Ribeirinhos”.

Respostas



PUBLICAÇÕES - por temáticas



## Poesia pelo porto

### Romance da Praia de Moledo



*Canto da hora do banho*

ó mar contente, tão frio  
que o verde das ondas é neve  
fazes meu corpo tão leve,  
no ar, vazio!  
meus seios, cabelos, tudo é brando!  
na mão do mar talhado cerce  
vou, como se a um velho comando  
desobedecesse!

e raia de leve um sol macio  
que ainda não amadurou  
frio  
de manhã forte e silente  
as minhas mãos nem são de gente  
são formas de água, de neve  
sobre o maillot

Poema e pintura de **Mário Cesariny**



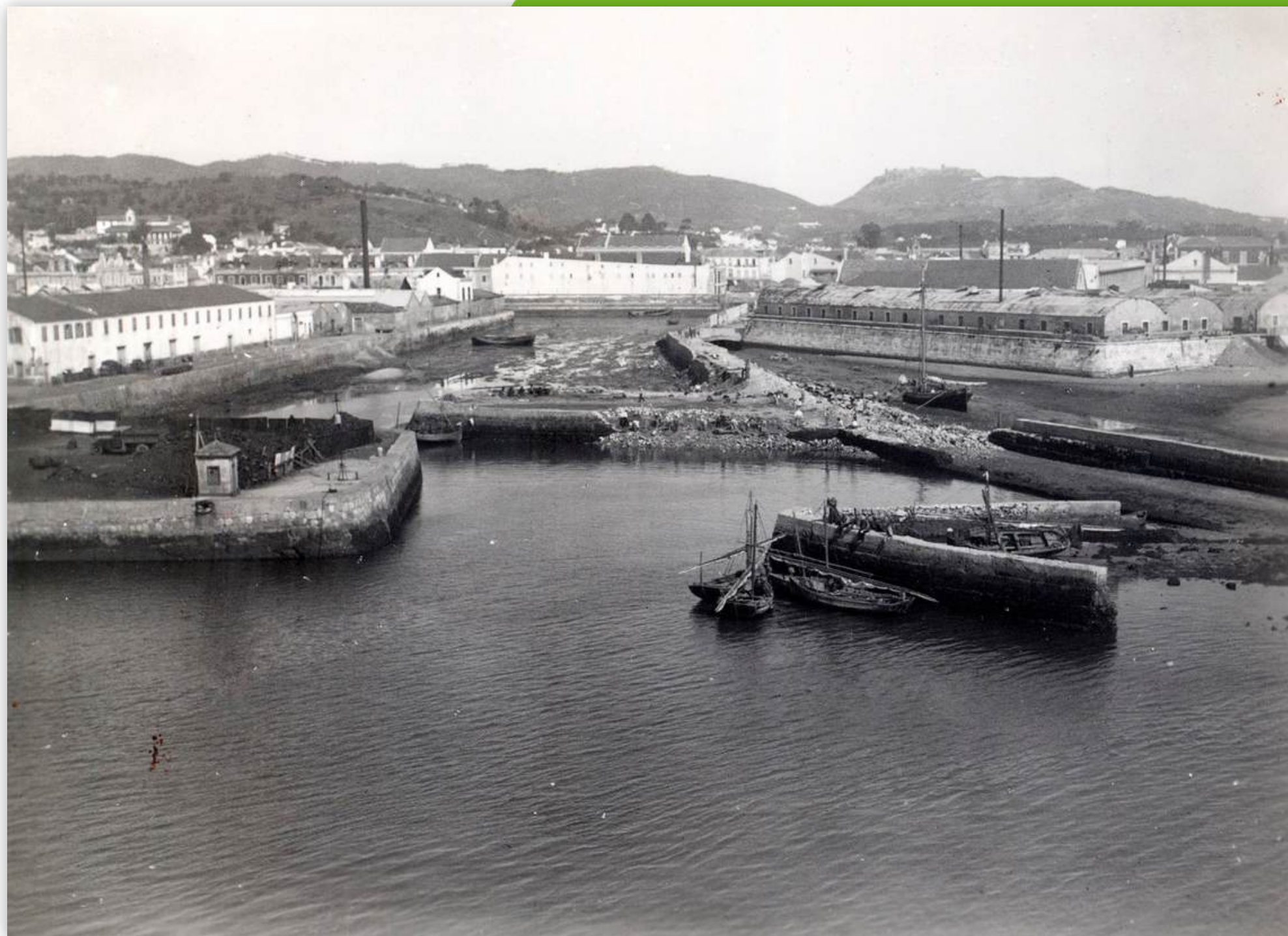


Porto de Lisboa



Porto de Setúbal

05. Carta Náutica | Novembro 2025



Vista da Doca Delpeut, Setúbal, captada pelo fotógrafo Cabecinha • 31-03-1933 • Acervo da APSS,SA

Sabia que...



A palavra “mar” tem origem na antiga palavra indo-europeia «\*móri»?

[Saiba mais.](#)

## Carta Náutica

### Contactos:

[cda@portodelisboa.pt](mailto:cda@portodelisboa.pt)

Tel.: +(351) 21 361 10 45/64/74  
+(351) 21 392 22 24

Edifício Infante D. Henrique,  
Doca de Alcântara,  
1399-012 Lisboa

**Questões, sugestões  
ou comentários?**

**Envie para**  
[cda@portodelisboa.pt](mailto:cda@portodelisboa.pt)